

ЖШС "Строй-проект-инвентаризация" ТОО "Строй-проект-инвентаризация"
техникалық төлқұжаты (Ф-2)/ технический паспорт (Ф-2)
Тіркелетін жылжымайтын мүлік нысандарының (коопәтерлі тұрғын үйлер,
офистар, өнеркәсіп, сауда нысандары және т.б.)
На регистрируемые объекты недвижимости (многоквартирные, жилые дома,
офисы, промышленные, торговые объекты и т.п.)



- 1. Қазақстан Республикасы / Республика Казахстан _____
- 2. Ақмола облысы / **Ақмолинская область** _____
- 3. Қала (ауыл, елді-мекен) / город (поселок, населенный пункт) **с.Знаменка** _____
- 4. Қаланың ауданы / Район в городе **Есильский** _____
- 5. Кадастрлық нөмірі / кадастровый номер _____
- 6. Көшесі / Улица _____
- 7. Үйдің нөмірі / Номер дома _____
- 8. Инвентарлық нөмір / Инвентарный номер _____
- 9. Кордың категориясы / Категория фонда **нежилое-Дальняянская средняя школа** _____

Жалпы мөлiмeг
Общие сведения

1. Жобаның сериясы, түрі Серия, тип проекта		8. Түрг. емес үйдiң алаңы Пл. нежил. помещений	
2. Қабаттың саны Число этажей	2	9. Пәтердiң саны Число квартир	
3. Құрылыстың алаңы Площадь застройки	1156,8	10. Бөлменiң, жайдың саны число помещений, комнат	81
4. Ғимараттың көлемi Объем здания	7635	11. Қабырғалық материалы Материал стен	кер/бетон.
5. Жалпы алаң Общая площадь	2291,1	12. Салынған жылы Год постройки	1983
6. Лоджияның балкон-н алаңы және т.б. Площадь балкона и лоджий		13. Физик-к тозу Физический износ	25%
7. Тұрғындық алаң Основная площадь	1241,3		

Төлқұжат құрылды
Паспорт составлен на 6 декабря 2006 ж/г

Директор А.Н. Казыбеков
колы/подпись

М.О.
М.П.



Аланды бөлу / Распределение площади

№	Жекелеген пәтерде В отдельных квартирах	Коридер үлгідегі жайларда В помещениях коридорного типа	Жатақханада В общежитиях	Қонақүйлерде В гостиницах	Жапы: адандын санның / Из общего числа площади				Сан бойынша пәтерді бөлу / Распределение квартир по числам					
					Мансардта В мансардах	Жергеледе В подвалах	Цокольдық қаббата В цокольных этажах	Барактарда В бараках	1-бөлм. 1-комн.	2-бөл-і. 2-х комн.	3-бөл-і. 3-х комн.	4-бөл-і. 4-х комн.	5-бөл-і. 5-ти комн.	

Тұрғындық емес жайлар / Нежилые помещения

Аланы Площадь	Тұрғындық емес жайлардың тұрг.аланы Жилая площадь в нежилых помещениях нежилая	Саудалық Торговал	Өнеркәсіптік-өндірістік құрылыстары Промышленно-производств.зданий и сооружений	Комалық Складская	Тұрмыстық қызмекөрсету Бытового обслуживания	Гараждар Гаражи	Ұйымдар, мекеме, ғылыми, банкі, қоғам басқармалары және т.б. Организаций и учреждений, управления научных, банковских, общественных и т.п.	Қоғамдық тамақтандыру Общественного питания
1	2	3	4	5	6	7	8	9
Негізі Основная				17,7			143,0	96,0
Көмекші Коммунально-вспомогательная								

Аланы Площадь	Халық ағарту мекемелері Учреждений народного образования	Келік құрылыстарымен Келік құрылыстары Транспортных зданий и сооружений	Емаік белгідегі денсаулық сақтау Здравоохранения лечебного назначения	Дене тәрбие спортты Физкультурно-спортивная	Өнер және мәдениет мекемелері Учреждения	Инженерлік желісінің құрылымы Сооружения	Басқалар Прочие	Барлығы Всего
1	2	3	4	5	6	7	8	9
Негізі Основная	747,1							
Көмекші Коммунально-вспомогательная			18,8	176,3		40,0		1241,3
								1049,8
								2291,1

20	19	18	17	16	15	14	13	12	11	10	9	8	7	6	5	4	3	2	1
В	В	В	В	В	В	В	В	В	В	В	В	В	В	В	В	В	В	В	В
Р	Р	Р	Р	Р	Р	Р	Р	Р	Р	Р	Р	Р	Р	Р	Р	Р	Р	Р	Р

1. Әр қ
2. Әр қ
3. Әр қ

**Инженерлік жабдыктарды және конструкциялық элементтерді
техникалық сипаттау**
Техническое описание конструктивных элементов инженерного оборудования

1	2	3	4	5	6
Конструкциялық элементтердің атаулары Наименование конструктивных элементов	Конструкциялық элементтерді сипаттау (кндеу және т.с.) Описание конструктивных элементов	Техникалық жағдайы (шірік, жарық және т.с.) Техническое состояние (осадки, гниль, трещины)	Ескеру % Изнаса	Ағымдағы өзгеріс Текущие изменения	
2	Іргетасы. Фундамент а) сыртқы және ішкі қабырғалары / Наружные и внутренние стены	ж/б блоки//ш/блоки.	удовлетворительное	25	
3	Жабық-тары / Перекрытия	Шатырдағы Чердачное	ж/б плиты	удовлетворительное	25
		Қаббатың арасындағы Междуэтажное			
4	Үйдің төбесі / Крыша	мягкая	удовлетворительное	25	
5	Едендері / Полы	І қаббатың 1-го этажа			
		Кейінгі қаббатың Последующих этажей			
6	Қуыстары / Проемы	Терезе / Окна			
		Есік / Двери	простые, дощатые	удовлетворительное	25
7	Ажарлау жұмыстары Отделочные работы	Ішкі / Внутренние	ошт.побел	удовлетворительное	25
		Сыртқы Наружные	расшивка швов	удовлетворительное	25
8	Ыстық су жүйесі / Горячее водоснабжение				
9	Су құбыры / Водопровод				
10	Канализациясы / Канализация				
11	Электр жарығы / Электроосвещение				
12	Пештен / Печное				
13	Пештен, газбен / Печное и газовое				
14	ЖЭС-нан/ от ТЭЦ				
15	ЖГВ-дан / от АГВ				
16	жеке жылыту жүйесінен/ От индивидуальной отопительной	Газбен			
		На газе			
17	От индивидуальной отопительной	Қатты отпен			
		На твердом			
18	Аудандық қазандықтан/ От районной котельной	Газбен			
		На газе			
19	Аудандық қазандықтан/ От районной котельной	Қатты отпен			
		На твердом топливе			
20	Басқа жұмыстар Разные работы	отмостки	удовлетворительное	25	

25%

Техникалық толқұжатқа қосымша берілетін құжаттар тізбесі:
Перечень документов, прилагаемых к техническому паспорту:

1. Әр қабаттың жоспары / поэтажные планы _____
2. Әр қабаттың жоспарына экспликация
Экспликация к поэтажным планам _____
3. Еректе белгілер
Особые отметки _____

**Жер телімінің экспликациясы ш.м.
Экспликация земельного участка м.2**

Жері бөлінген құжаттар бойынша / по землеотводным документам	Іс жүзінегі пайдалану / по фактическому использованию	Құрылысты салынған алаң / застроенная площадь			Құрылысы салынбаған алаң Незастроенная площадь		
		Барлығы / Всего	Негізгі құрылыс астындағы / Под основными строениями	Басқа құрылыстардың астындағы / под прочими постройками и сооружениями	Асфальттік төселім/асфальт овые покрытия	Басқа да тегістелуі/прочие замощения	Тапырақ/грунт
1.	2.	3.	4.	5.	6.	7.	8.

Құрылысы салынбаған алаң / Незастроенная площадь

Жабдықталған алаңдар / оборудованные площадки				Барлығы Всего	Соның ішінде / В том числе				
Барлығы Всего	Спорттық Спортивные	Балаларға арналған Детские	Шаруаш Хозяйственные		Ағандардың шоқтары / Газон с деревьями	Жеміс баубақшасы / Плодовый сад	Ағаш шоқтары, гүлді клумбалар/ Газоны, цветоч. клумбы	Бақша/ Огород	Басқалар Прочие

**Негізі және қызметтік құрылыстардың, суық аула құрылыстардың, жертөленің, аулалық ғимараттардың қызметті мен сипаттамасы
Назначение и характеристика основных и служебных строений, холодных пристроек, подвалов, дворовых сооружений, замещений**

Жоспар бойынша литер/ литер по плану	Қызметі/ Назначение	Алаңы ш.м. Площадь кв.м.	Көлемі т.м. Объем м3	Төзу % Износ	Конструкциялық элементтерді сипаттау/ Описание конструктивных элементов					
					Іргетасы Фундамент	Қабырғалар мен коршаулар / Стены и	Төселімі перекрытия	Төбесі крыша	Едені полы	Қуыстары Проемы
1.	2.	3.	4.	5.	6.	7.	8.	9.	10.	11.
С1	пристрой	10,6	21	25	бутовый	кирпичные	доштатое	шифер		просые

Маман жасады
Выполнил специалист

Хасенов М.У.
(қолы, подпись)

.. 6.10.2006.

Меншік иесі мәліметтер
Сведения о собственнике

1.Кадастр нөмері
Кадастровый номер _____

2.Жылжымайтын мүлік объектісінің мекен-жайы Ақмолинская область
Адрес объекта недвижимости Есильский район с.Знаменка

3.Меншік иесі(лері)
Собственник (и)

4.Құқықтың туындау негіздемесі
Основание возникновения права

5.Тіркелген күні
Дата регистрации

--	--	--

Директор: _____



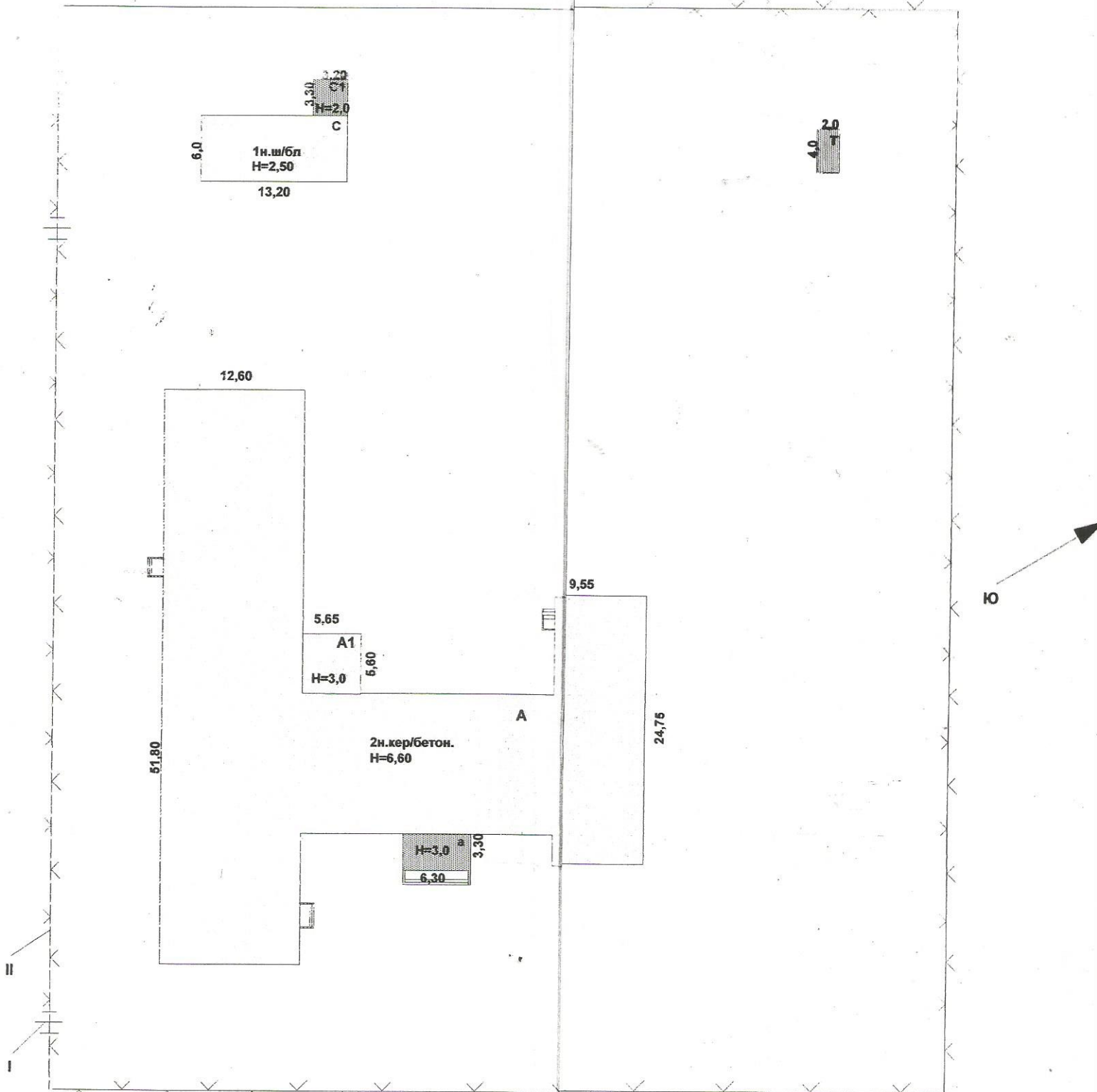
колы подпись

Казыбеков А.Н.

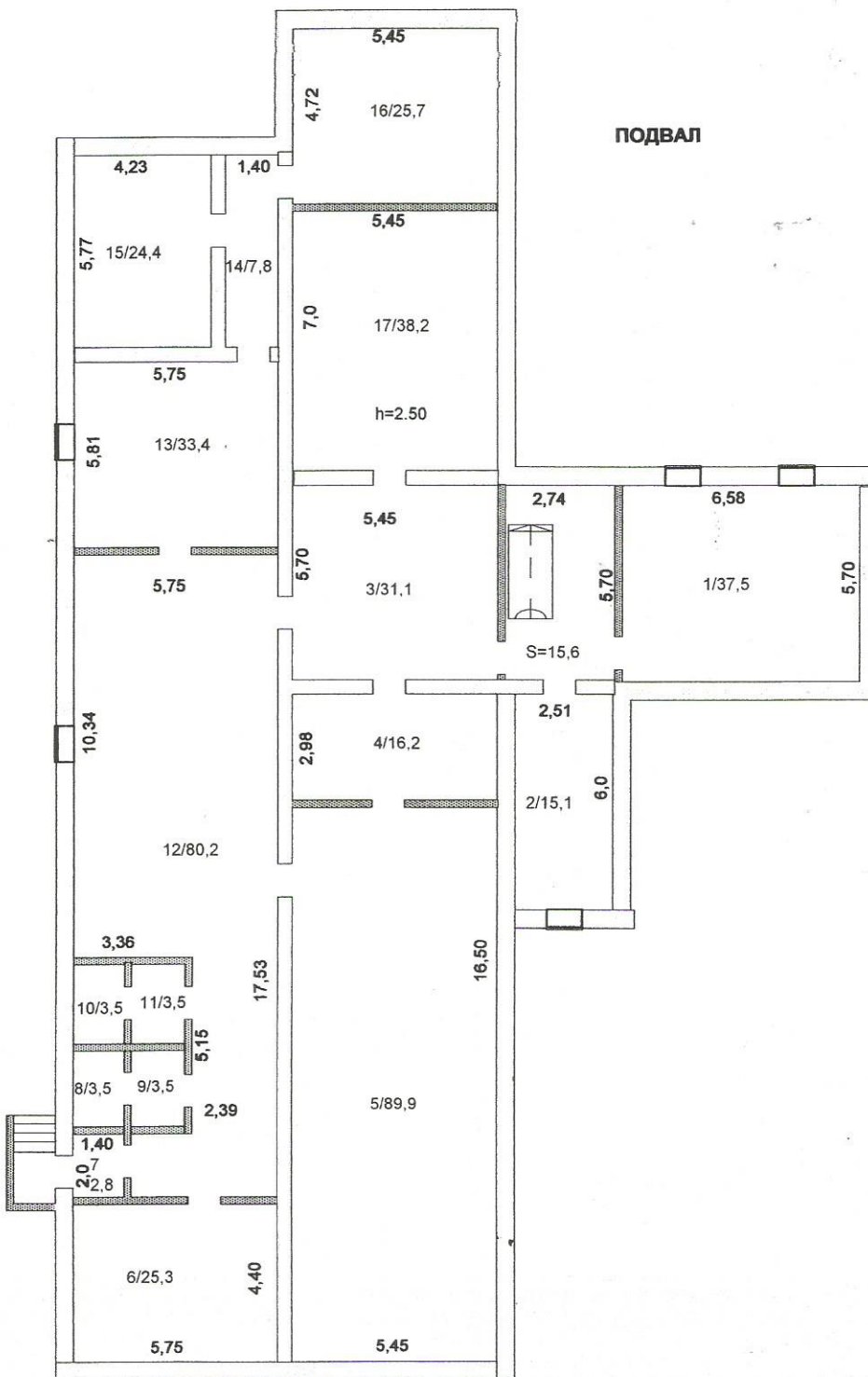
Орындаушы
Исполнитель



Ген. план
с. Знаменка КӨШЕСІНДЕГІ
Дальняянская СТ үй
6 декабрь 2006 ж.
ЛИТЕР МАСШТАБІ: 500



КАБАТТЫҚ ЖОСПАР
Подвал КӨШЕСІНДЕГІ
 № *Дальневосточная с/с* ҮЙ
 " *Бресове* - 2006 ж.
 ЛИТЕР _____ МАСШТАБІ: *1:100*



АТҚАРҒАН ТЕХНИК *Л.М.*
 200 *бж* " *Бресове*

РЕШЕНИЕ О ЛЕГАЛИЗАЦИИ НЕДВИЖИМОГО ИМУЩЕСТВА

На основании решения Комиссии по проведению легализации недвижимого имущества при акимате Есильского района Акмолинской области от 16.08.2007 № 3450 (о дальнейшем рассмотрении документов)

КОМИССИЯ РЕШИЛА:

Легализовать гражданину/юридическому лицу: Государственное учреждение «Отдела образования» Есильского района

(Ф.И.О./ наименование юр. лица)

следующее недвижимое имущество: Дальняя средняя школа - 1843440 тенге. По адресу: Есильский район с. Знаменка.

(указать наименование легализованного имущества, стоимость данного имущества и местонахождение (расположение))

К настоящему решению прилагается следующие правоудостоверяющие документы:

1. Удостоверение личности.
2. Статистическая карточка.
3. Свидетельство о государственной регистрации.
4. Доверенность.
5. Свидетельство налогоплательщика РК.
6. Положение Государственного учреждения «Отдел образования Есильского района» от 29 декабря 2005 года.

Председатель комиссии:

Суяндиков К.О.

(Ф.И.О., подпись)

Члены Комиссии (Ф.И.О.):

1. Абдухитова К.Т.
2. Болтаев А.Ж.
3. Кажобаев Ж.К.
4. Цимбал Н.А.
5. Цуканова И.М.
6. Берзук А.Р.



ЕСІЛ АУДАНЫНЫҢ
ӘДІЛЕТ БАСҚАРМАСЫ

№ 1451

Тіркеу №: №

Секретарь Комиссии

20.08.07
9с 301с

Тимофеева Н.М.

(Ф.И.О., подпись)

Заведующий с

Кажобаев Ж.К.

Копия

Кажобаев Ж.К.

Копия

Абдухитова К.Т.

ЗАКЛЮЧЕНИЕ

комиссии по регулированию земельных отношений Есильского района Акмолинской области

от 16 мая 2013 года

г. Есиль

Комиссия в составе:

зам.председателя: **Тынымбаева Е.Е.** – и.о. начальника ГУ «Отдел
сельского хозяйства и земельных отношений Есильского района»

членов: **Абишева М.Ж.** – акима города Есиль

Тулбаева С.С. – депутата Есильского районного маслихата

Цимбал Е. А. – начальника ГУ «Отдел архитектуры и градостро-
ительства» Есильского района

Клименко Л.И. – директора коммунального государственного
учреждения «Агротехнический колледж № 7 город Есиль, Есильский район»
Управления образования Акмолинской области

рассмотрев заявления и предоставленные документы на заседании комиссии,
РЕКОМЕНДУЕТ:

предоставить ГУ «Отдел образования Есильского района» земельный
участок площадью ~~4,5 га~~ на праве постоянного землепользования для
эксплуатации и обслуживания объектов Знаменкей средней школы, согласно
заявлению от 15.05.2013г., расположенного по адресу: Есильский район, с Знаменка
ул.Центральная, 2. *2,915 га* *Давыдовской* *испр. Зерсто*

Заместитель председателя:

ТТТ **Е.Тынымбаев**

Члены комиссии:

Абишев **М.Абишев**

С. Тулбаев **С.Тулбаев**

Е. Цимбал **Е.Цимбал**

Л. Клименко **Л.Клименко**

Секретарь комиссии:

А. Жунусов **А.Жунусов**



**ТІЗБЕСІ
ОПИСЬ
ДОКУМЕНТОВ, НАХОДЯЩИХСЯ В ДЕЛЕ**

Облысы/область Ақмолинская

Ауданы/район Есильский

Қала(ауыл, елді-мекен)Город(поселок населенный пункт с.Знаменка

Көшесі/Улица

Нөмірі/Номер

№ Дальняянская СШ

п	қағаздың мазмұны содержание документов	парақ саны кол-во листов	бет № № страницы	ескерту примечание
1	Ф-2	4	1,2,3,4, 15,16,17,18	
2	Сведение о собственнике	1	5	
3	Чертеж	5	6,7,9,12,19	
4	Экспликация	6	8,10,11,13,14,20	
5				
6				
7				
8				
9				
10				
11				
12				
13				
14				
15				
16				
17				
18				
19				
20				
21				
22				
23				
24				
25				
26				
27				
28				
29				
30				
31				